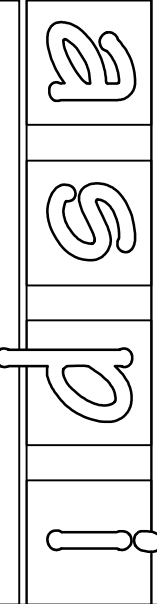
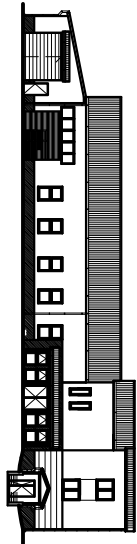


Zestawienie powierzchni			
Numer	Nazwa	Wykończenie	Powierzchnia
1.1	Wiatrołap	Tarakota	22,85 m <sup>2</sup>
1.2	Garż	Tarakota	67,15 m <sup>2</sup>
1.3	Magazyn	Tarakota	35,26 m <sup>2</sup>
1.4	Korytarz	Tarakota	4,98 m <sup>2</sup>
1.5	Santaliaty	Tarakota	12,39 m <sup>2</sup>
1.6	Przedsiłonek	Tarakota	5,74 m <sup>2</sup>
1.7	WC męski	Tarakota	3,16 m <sup>2</sup>
1.8	WC niepełnosprawni	Tarakota	7,41 m <sup>2</sup>
1.9	Kolowina	Tarakota	11,70 m <sup>2</sup>
1.10	Korytarz	Tarakota	4,07 m <sup>2</sup>
1.11	WC damski	Tarakota	11,93 m <sup>2</sup>
1.12	Garż	Wyklewa cem.	48,78 m <sup>2</sup>
1.13	Świeclica wiejska	Tarakota	208,44 m <sup>2</sup>
1.14	Hall + schody	Tarakota	19,11 m <sup>2</sup>
1.15	Zmywalnia	Tarakota	5,86 m <sup>2</sup>
1.16	Zaplecze kuchenne	Tarakota	38,98 m <sup>2</sup>
1.17	Korytarz	Tarakota	9,61 m <sup>2</sup>
1.18	WC	Tarakota	5,82 m <sup>2</sup>
1.19	Komunikacja	Tarakota	10,62 m <sup>2</sup>
1.20	Magazyn gotowych wyrobów z szafki chłodniczą	Tarakota	12,96 m <sup>2</sup>
1.21	Magazyn art. spożywczych z szafką chłodniczą	Tarakota	11,69 m <sup>2</sup>
1.22	Przygotowania brudna	Tarakota	11,69 m <sup>2</sup>
1.23	Zaplecze socjalne	Tarakota	8,82 m <sup>2</sup>
1.24	Pomieszczenie porządkowe	Tarakota	6,86 m <sup>2</sup>
			585,88 m <sup>2</sup>



Zastrzegam się wszelkie prawa wynikające z Ustawy o prawie autorskim. Rysunek niniejszy nie może być w całości lub w części przeznaczony, udostępniony lub sedygany komercyjnie, bez pisemnej zgody firmy aspi.



**NAMNA I ADRES**  
ROZBUDOWA BUDYNKU PEŁNIAJĄCEGO FUNKCJE SPOŁECZNO-KULTURALNA Z PRZEBUDOWĄ ORAZ ADAPTACJĄ POMIESZCZEŃ NA ŚWIECICĘ WIEJSKĄ Z ZAPLECZEM, WILCZA WOLA DZ. NR 5564/16, 5564/17, 5564/18

**INWESTOR**  
GMINA DZIKOWIEC  
UL. DWORSKA 82  
36-122 DZIKOWIEC

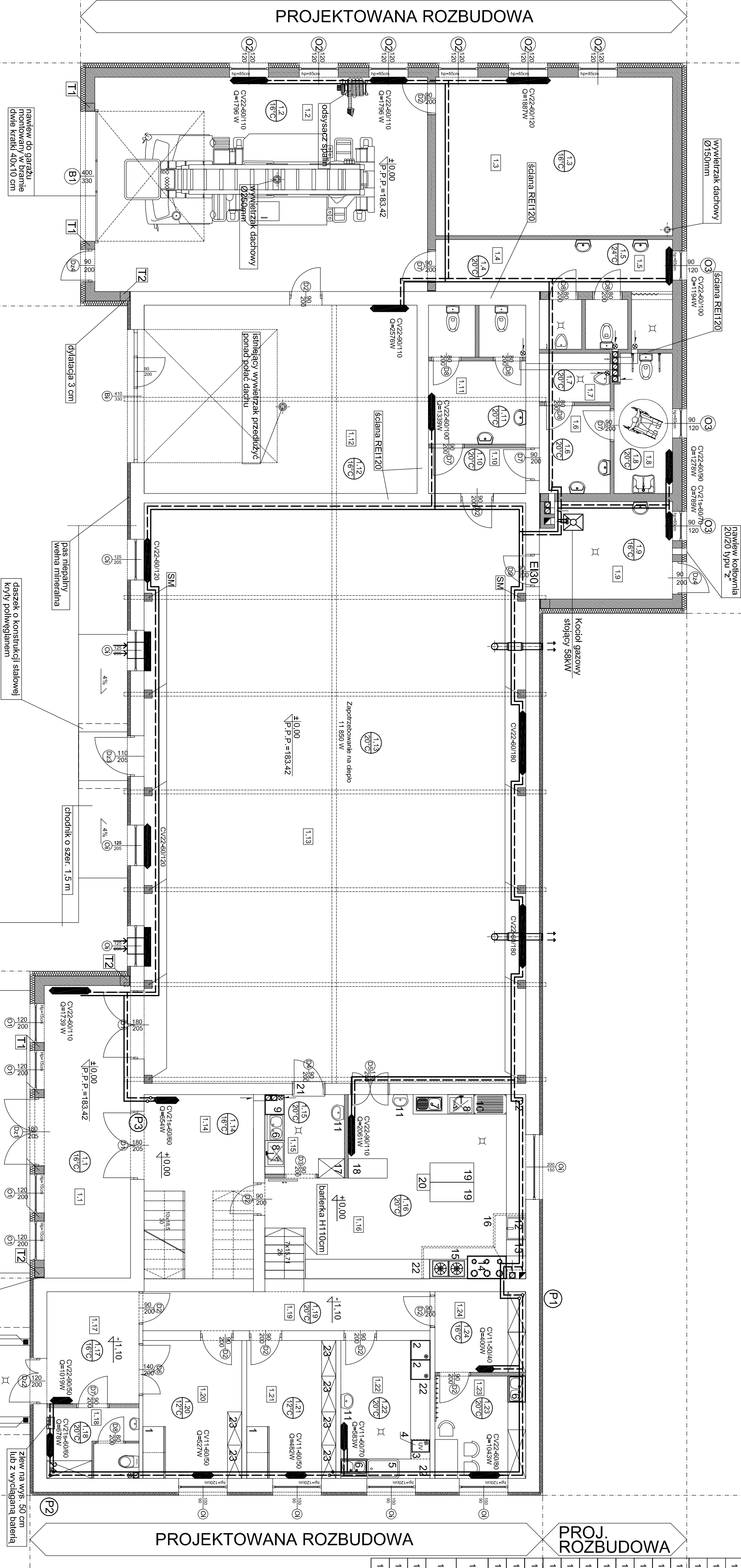
**TEMAT**  
RZUT PARTERU/ PIWNIC  
INSTALACJA C. O.

**OPRACOWAŁ**  
MALGORZATA ŁĄCZ

**SKALA**  
DATA 12.2015 NR RYS. IS-04 BRANŻA INSTAL.

**autorskie studio projektowo-inwestycyjne**  
ul. Biernackiego 13a/39 36-300 MILELEC  
tel.(0171) 788 46 46  
e-mail:aspi@aspi.com.pl w.w.aspi.com.pl

PROJEKTOWANA ROZBUDOWA



PROJEKTOWANA ROZBUDOWA

1. Szafa chłodnicza podwójna 1600x740x2000 mm
2. Szafa chłodnicza na wazrywa poj.350l 600x600x1850 mm
3. Lodowka podblatowa na jaja 600x595x850 mm
4. Naswielacz do jaja
5. Sioł z basenem 1-komorowym 1000x600x850 mm
6. Zieloniznwyak 2-komorowy na szafce 800x600x850 mm
7. Zieloniznwyak 1-komorowy na szafce 800x600x850 mm
8. Zieloniznwyak 1-komorowy 800x600x850 mm
9. Zmywarko / wypaźarka
10. Regal ociekowy 1000x600x1800 mm
11. Umywarka
12. Paleina elektryczna, 700x600x850 mm
13. Blat odkadcy 500x600x850 mm
14. Kuchnia gazowa 6 palnikowa 1200x700x850 mm z piekarnikiem elektrycznym (800) 32,5+7 kw
15. Taboret gazowy podwójny 1160x580x365mm
16. Okap gastronomiczny naciżny ze stali nierdzewnej 2000x3000 mm
17. Szafa przelotowa 600x800x1800 mm
18. Blat podawczy 1200x600x850 mm
19. Blat roboczy 1350x600x850 mm
20. Sioł mobilny 400x500x820 mm
21. Drzwi z okienkiem podawczym
22. Blat roboczy z szafkami/szafkami
23. Regal magazynowy 1000x600x2000 mm
24. Szafa na środki czystości 1400x550x1800 mm

ISTNIEJĄCY BUDYNEK INWESTORA

WENTYLATOR EDM 100 SPRZĘŻONY Z OŚWIETLENIEM

UWAGA:  
Pomieszczenia numer:  
1.13, 1.17, 1.19, 1.20, 1.21, 1.22, 1.23, 1.24  
wentylowane mechanicznie

ISTNIEJĄCY BUDYNEK INWESTORA

OZNACZENIA:

- zasilanie instalacji c.o.
- powrót instalacji c.o.
- grzejniki płytowe typu V w wysokości 60 cm i 90cm
- pion instalacji c.o. do zasilania instalacji na piętrze budynku

PROJEKTOWANA ROZBUDOWA

ISTN. BUDYNEK INWESTORA